



Published on *L'atelier Canson* (<https://www.lateliercanson.com>)

[Accueil](#) > Découvrir l'art et la préhistoire

---

[Retour à la liste d'articles](#) [1]

# Découvrir l'art et la préhistoire



[2]



---

[Histoire des arts](#) [5]

Notez cet article

|   |   |
|---|---|
| Give Découvrir<br>l'art et la préhisto<br>3/5 | ? |
|---|---|

Taux

---



Cette fiche vous fait remonter le temps pour découvrir la préhistoire  
(? 30 000 à ? 3 000 avant JC.)

Elle vous emmène à la découverte de l'art préhistorique : peintures et gravures sur les parois des grottes, sur les rochers, sculptures, outils?

Cet art regorge de symboles et représentations sous des formes diverses. Les enfants apprendront les différentes figurations et leur signification.

## Trois catégories pour un art majeur

La préhistoire renferme une multitude de périodes et de courants artistiques dont nous ne livrons ici que les grandes lignes. On divise généralement l'art préhistorique en trois catégories distinctes :

- **L'art pariétal**

Il s'agit des dessins, peintures et gravures réalisés dans une semi obscurité sur les parois des grottes. Parmi eux, les représentations d'animaux sont majoritaires (bisons, mammoths, chevaux, aurochs?), même si quelques figures humaines simplifiées apparaissent de temps à autre dans des scènes de chasse.

Côté peinture et dessins, différents colorants étaient utilisés, comme l'ocre, le charbon ou l'oxyde de manganèse pour la couleur noire. L'homme préhistorique définissait d'abord un contour avec un pinceau ou un morceau de charbon et le remplissait ensuite avec différentes couleurs.

- **L'art rupestre**

Il désigne l'ensemble des œuvres d'art réalisées par l'homme préhistorique sur les rochers des sols, le plus souvent en plein air. Une forme d'art qui occupe une part majeure dans l'art préhistorique.

- **L'art mobilier**

C'est l'art des objets que l'on peut déplacer. Il regroupe à la fois des outils, des sculptures en argile, en pierre ou en ivoire, dont les célèbres Vénus, mais également des armes sculptées

et des ustensiles de la vie quotidienne décorés de dessins ou de signes. C'est dans l'art mobilier que l'on classe aussi les parures et bijoux suspendus sur le corps ou attachés à un vêtement que les hommes préhistoriques avaient déjà inventé.

## Que représentaient les hommes préhistoriques ?

- **Les signes**

Points, flèches, mains négatives ou positives, quadrillages de plusieurs couleurs? Autant d'éléments différents, mais difficiles à interpréter et que l'on retrouve dans l'art pariétal et l'art mobilier. Ils accompagnent souvent les représentations animales ou sont utilisés uniquement en tant que signes.

- **La faune**

Il semble qu'en termes d'art, les hommes de la préhistoire s'inspiraient des espèces animales qui les entouraient comme en témoignent les chevaux, les bisons et les aurochs de la **grotte de Lascaux**. On trouve aussi certaines représentations d'animaux fantastiques ou difficiles à déterminer.

- **Les représentations humaines**

Les hommes sont peu présents et lorsqu'ils sont dessinés, ils sont très stylisés, prenant parfois des traits d'animaux. On les trouve sous deux formes : En situation de faiblesse face à un animal. En « sorcier », sorte de petit personnage mi-homme, mi-animal, ou avec un simple masque.

Les femmes sont beaucoup plus représentées, souvent dans un symbole de fécondité comme le montrent les statuettes de Vénus, avec leurs fortes hanches et leur gros ventre. Les membres et la tête ne sont que suggérés.

## Les interprétations de l'art préhistorique

De nombreuses théories tentent d'expliquer la signification de l'art préhistorique, mais ces hypothèses semblent se réfuter les unes les autres. Trois théories se détachent nettement :

- **L'art pour l'art**

Comme les artistes d'aujourd'hui, l'homme préhistorique aurait simplement eu l'envie de créer.

- **L'art comme rituel de la chasse magique**

Certains ont avancé que les peintures d'animaux et de scènes de chasse donnaient aux hommes de la préhistoire, le pouvoir de posséder et de dominer l'animal pour l'attirer plus facilement.

- **L'art comme signe de religion**

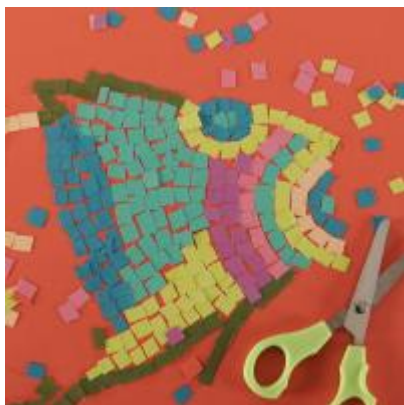
Selon cette théorie, les hommes préhistoriques attribuaient aux animaux un caractère divin. Leurs représentations ont donc été interprétées comme des récits initiatiques qui leur permettaient d'entrer en contact avec leur esprit.

### **Astuce :**

Cette fiche vous inspire ? Nous vous proposons de continuer l'aventure ! Pour se faire Canson vous invite à mettre en valeur la ou les réalisation(s) de vos élèves et à les partager avec notre communauté. Qu'importe le sujet, nous serons ravis de découvrir votre créativité ! Dans ce cas, vous pouvez simplement nous contacter à l'aide du **formulaire contact** [6].

### **A lire aussi**

#### **Partir à la découverte de l'Antiquité gallo-romaine**



A travers cette fiche, partez à la découverte de l'Antiquité gallo-romaine de - 52 avant JC à 450 environ. Structure, architecture, peinture, mosaïques?

 **DÉCOUVRIR** [7]

### **Liens**

[1] <https://www.lateliercanson.com/activites-pour-les-enfants>

[2] [//twitter.com/share?url=https://www.lateliercanson.es/printpdf/1205&text=Découvrir l'art et la préhistoire](https://twitter.com/share?url=https://www.lateliercanson.es/printpdf/1205&text=D%C3%A9couvrir%20l%27art%20et%20la%20pr%C3%A9histoire) <https://www.lateliercanson.es/printpdf/1205> via @CansonPaper

[3] <https://www.lateliercanson.com/printpdf/1205>

[4] <https://www.lateliercanson.com/print/1205>

[5] <https://www.lateliercanson.com/histoire-des-arts>

[6] <http://www.lateliercanson.com/contact>

[7] <https://www.lateliercanson.com/partir-a-la-decouverte-de-lantiquite-gallo-romaine>